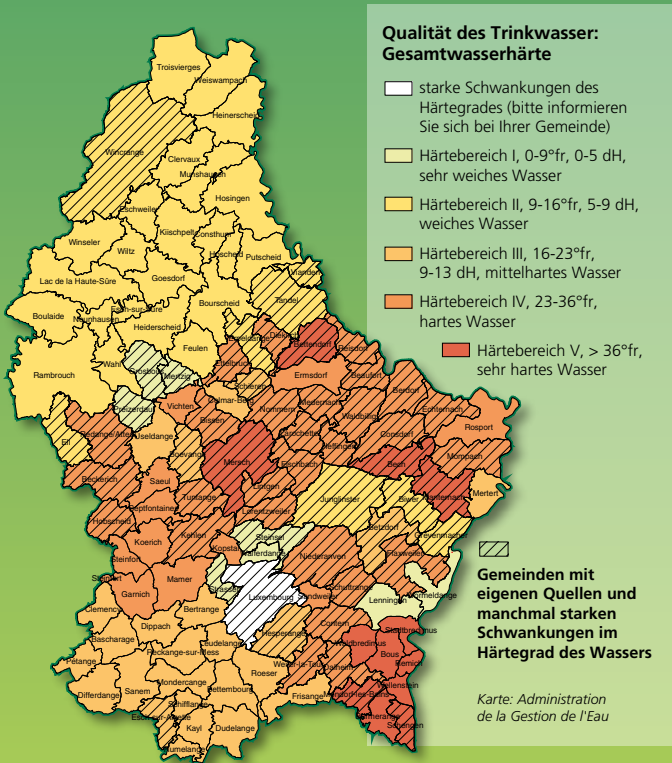


Was kann jeder Einzelne tun?

Waschmittel sind in jedem Haushalt zu finden. Es gibt sie in den verschiedensten Varianten: pulverförmig, flüssig, für weiße, bunte, feine, schwarze und synthetische Wäsche als Jumbos oder Kompakte und Vieles mehr. Es ist nicht so einfach, den Überblick zu behalten und nur die Waschmittel einzusetzen, die man wirklich braucht und die auch noch ökologisch sind.

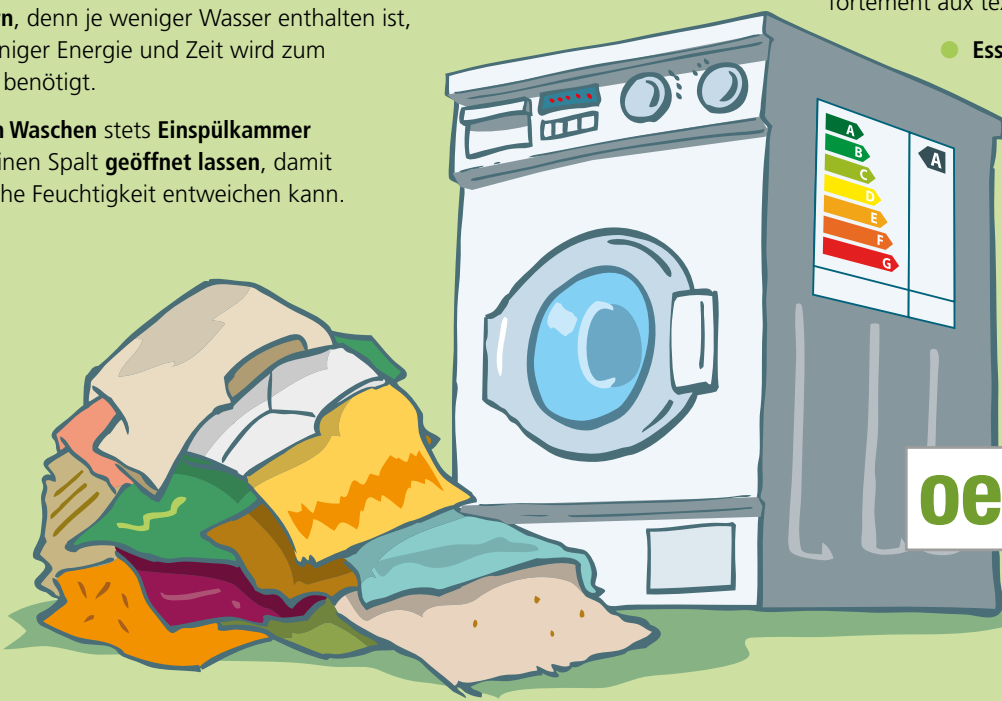
Die Aktion „Clever akafen“ versucht mit diesem Informationsblatt ein paar praktische Tipps zu geben. Zudem finden Sie im Handel umweltschonende Waschmittel, die den strengen Kriterien der Aktion entsprechen und somit den Hinweis tragen „Clever akafen – Produkt empfohlen durch die **SuperDrecks-Këscht®**“. Weiterführende Informationen erhalten Sie unter www.sdk.lu.



Waschmaschine und Waschvorgang – was Sie beachten sollten!

- Achten Sie bitte bei Neukauf auf die **Effizienzklassen A/A/A** (Energieeffizienz A / Reinigungswirkung A / Schleudervirkung A). Der Wasserverbrauch pro Waschgang sollte nicht höher als 8,5 Liter pro kg Fassungsvermögen sein. Der Stromverbrauch pro Waschgang sollte 1,2 kWh nicht überschreiten. Weitere Informationen unter:
- Bei Neukauf das **Volumen der Waschmaschine** (6 kg oder 7 kg) auf die Menge der normalerweise zu waschenden Wäsche anpassen.
- Waschmaschine immer voll laden**, aber nicht überladen – das Fassungsvermögen Ihrer Waschmaschine sollte bei jedem Waschgang voll ausgenutzt werden. Jeder nicht voll ausgenutzte Waschgang bedeutet eine unnötige Geld-, Energie-, Wasser- und Waschmittelverschwendung.
- Die **Vorwäsche ist bei normal verschmutzter Wäsche IMMER entbehrlich**. Flecken sofort behandeln, nicht antrocknen lassen, sonst haften sie sehr fest auf den Textilien.

- Die **Wäsche mit möglichst hoher Drehzahl schleudern**, denn je weniger Wasser enthalten ist, umso weniger Energie und Zeit wird zum Trocknen benötigt.
- Nach dem Waschen stets Einspülkammer und Tür einen Spalt geöffnet lassen**, damit die restliche Feuchtigkeit entweichen kann.



Lave-linge et lavage – à quoi devez-vous faire attention !

- Lorsque vous achetez un nouveau lave-linge, veillez à choisir les **classes d'efficacité A/A/A** (efficacité énergétique A/efficacité de lavage A/efficacité d'essorage A). La consommation d'eau par lavage ne devrait pas dépasser 8,5 litres par kg de capacité. La consommation d'électricité par lavage ne devrait pas être supérieure à 1,2 kWh. Pour plus d'informations, veuillez consulter le site internet www.oekotopten.lu
- Lorsque vous achetez une nouvelle machine, veillez à ajuster le **volume du lave-linge** (6 kg ou 7 kg) à la quantité de linge que vous avez normalement à laver.
- Remplissez toujours le lave-linge complètement**, mais ne le surchargez pas – vous devriez profiter complètement de la capacité de votre lave-linge pour chaque cyle. Chaque cycle de lavage est un gaspillage d'argent, d'énergie, d'eau et de lessive si la machine n'est pas complètement chargée.
- Lorsque le linge est normalement sali, on peut TOUJOURS se passer du pré-lavage**. Traitez les tâches immédiatement, ne les laissez-pas sécher, sinon elles adhèrent fortement aux textiles.

- Essorez le linge avec le nombre de tours le plus élevé possible ;** vous aurez besoin de moins d'énergie et de temps pour sécher le linge si celui-ci contient moins d'eau.
- Après le lavage, veillez à toujours laisser entrouvertes la cuve et la porte** afin que l'humidité restante puisse se dissiper.

Das richtige Waschverhalten – ein Plus für die Umwelt!

Es gibt **keine umweltfreundlichen Waschmittel**, denn jedes Waschmittel kann Stoffe enthalten, die:

- biologisch nicht leicht oder nicht vollständig abbaubar sind,
- Gewässerorganismen schädigen,
- sich in der Umwelt oder den Organismen anreichern.

Wer wäscht, nimmt also in jedem Fall eine gewisse Umweltbelastung in Kauf. Es gibt jedoch verschiedene Möglichkeiten, die Umwelt durch das eigene Waschverhalten weniger zu belasten.

- Normal verschmutzte **Kochwäsche** können Sie **im 60°C-Waschprogramm waschen**. Im Vergleich zum 95°C-Waschprogramm sparen Sie auf diese Weise 40% Energie.
- Die Kenntnis über den **Härtegrad Ihres Wassers** hilft Ihnen die exakte Waschmittelmenge zu bestimmen. Auskunft über die Wasserhärte erhalten Sie bei Ihrer Gemeinde (siehe Karte).
- Lüften an der frischen Luft** anstand Waschen. Überdenken Sie Ihre Reinigungsansprüche. Nicht jedes Wäschestück muss nach einmaliger Benutzung gewaschen werden.
- Vermeiden Sie Duftstoffe**. Diese Substanzen stellen eine hohe Belastung für die Umwelt dar und können allergische Reaktionen auslösen. Dies trifft insbesondere für Weichspüler zu. Saubere Wäsche kann auch neutral riechen.



Adoptez un comportement correct pour le lavage – un plus pour l'environnement !

Il n'existe **pas de lessives écologiques** car toute lessive peut renfermer des substances qui

- ne sont pas facilement ou pas complètement bio-dégradables
- ou portent atteinte aux organismes aquatiques
- ou s'accumulent dans le milieu ou dans les organismes.

A chaque lavage, on accepte donc une certaine pollution de l'environnement. Il y a cependant différentes possibilités de minimiser la pollution de l'environnement en adaptant son propre comportement.

- Vous pouvez **laver à 60°C le linge à bouillir** normalement sali. Vous économisez de cette manière 40% d'énergie par rapport au programme de lavage à 95°C.
- En connaissant le **degré de dureté de votre eau**, vous pourrez doser précisément la quantité de lessive requise. N'hésitez pas à contacter votre commune pour le degré de dureté (voir carte).
- Aérez votre linge à l'air frais** au lieu de le laver. Demandez-vous s'il est toujours nécessaire de laver. Les vêtements ne doivent pas tous passer à la machine dès qu'ils ont été portés une fois.
- Évitez les parfums**. Ces substances polluent l'environnement et peut déclencher des réactions allergiques. Ceci est notamment le cas avec les adoucisseurs. Le linge propre peut également avoir une odeur neutre.

Que peut faire le particulier ?

On trouve des lessives dans tous les ménages. Elles existent sous différentes formes : poudre, liquide, pour le linge blanc, le linge de couleur, le linge délicat, linge synthétique, emballées dans des barils ou sous forme de concentrées, etc. Il n'est pas facile de ne pas s'y perdre et de n'utiliser que les lessives dont on a vraiment besoin et qui, de plus, sont écologiques.

Qualité de l'eau potable:
Dureté totale

forte variation de la dureté de l'eau veuillez vous renseigner auprès de la commune

Domaine I, 0-9°fr, 0-5 dH, eau très douce

Domaine II, 9-16°fr, 5-9 dH, eau douce

Domaine III, 16-23°fr, 9-13 dH, eau moyennement minéralisée

Domaine IV, 23-36°fr, eau dure

Domaine V, >20 dH, >36°fr, eau très dure

Communes avec sources propres et une dureté de l'eau parfois fortement variable

Carte: Administration de la Gestion de l'Eau

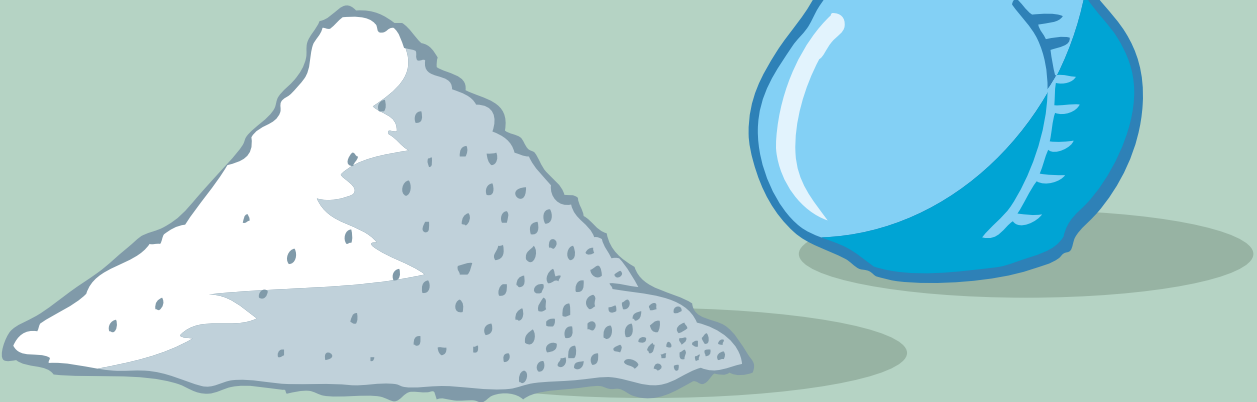
L'action « Clever akafen » essaie de donner quelques conseils pratiques dans ce dépliant d'information. Vous trouvez par ailleurs dans le commerce des lessives écologiques répondant aux critères rigoureux de l'action et portant ainsi la mention „Clever akafen – Produits recommandés par la *SuperDrecksKëscht*®“. Vous trouvez des informations plus détaillées sur le site internet www.sdk.lu.

Die Waschmittel und ihre Umweltbelastung

Helfen Sie mit die Umwelt durch den richtigen Einsatz von Waschmitteln weniger zu belasten ohne auf Komfortansprüche zu verzichten! Achten Sie beim Kauf von Waschmitteln auf den Hinweis „Clever akafen – Produkte empfohlen durch die *SuperDrecksKëscht*®“.

Beachten Sie die Dosierungshinweise der Hersteller, dies besonders bei Konzentraten. Überhöhtes Dosieren führt zu einer Belastung der Gewässer und strapaziert nur Ihre Geldbörse.

Weitere Hinweise zum umweltschonenden Waschen sowie die detaillierten Kriterien finden Sie auf www.sdk.lu.



Les lessives et leur contribution à la pollution de l'environnement

Aidez-nous à moins polluer l'environnement en utilisant les lessives dans les règles de l'art et sans renoncer pour autant au confort ! Lorsque vous achetez des lessives, privilégiez ceux portant la mention „Clever akafen – Produits recommandés par la *SuperDrecksKëscht*®“.

Respectez les consignes de dosage des fabricants, notamment pour les lessives concentrées. Un dosage trop élevé entraîne uniquement une pollution superflue des eaux et un gaspillage d'argent.

Vous trouvez des informations supplémentaires sur la lessive respectueuse de l'environnement ainsi que les critères détaillés sur le site internet www.sdk.lu.



*SuperDrecksKëscht**
Zone Industrielle Piret
L-7737 Colmar-Berg
Tel. 48 82 16 -1
info@sdk.lu
www.sdk.lu



Administration de l'environnement
www.emwelt.lu



Partner / Partenaires :
Chambre des Métiers
www.cdm.lu



Confédération luxembourgeoise du commerce
www.clc.lu



Union luxembourgeoise du consommateur
www.ulc.lu



Clever akafen!
Umweltschonendes Waschen

Clever akafen!
Lessives écologiques